

**Roteiro Perimétrico - Rua Manoel J. Maria**

De	Para	Coord. E (m)	Coord. N (m)	Azimute	Distância
AC-1	AC-2	701.840,33	7.271.620,24	238°47'12"	1,04 m
AC-2	AC-3	701.839,82	7.271.611,43	176°01'14"	1,15 m
AC-3	AC-4	701.839,90	7.271.610,28	166°20'03"	43,89 m
AC-4	AC-5	701.850,27	7.271.567,63	158°04'42"	0,88 m
AC-5	AC-6	701.850,60	7.271.566,81	108°58'44"	2,00 m
AC-6	AC-7	701.852,49	7.271.566,16	274°06'00"	7,27 m
AC-7	AC-8	701.845,24	7.271.566,68	23°11'55"	1,07 m
AC-8	AC-9	701.845,66	7.271.567,66	348°23'06"	40,88 m
AC-9	AC-10	701.837,43	7.271.607,70	321°03'32"	2,55 m
AC-10	AC-11	701.835,83	7.271.609,86	295°26'10"	1,82 m
AC-11	AC-1	701.834,19	7.271.610,46	72°56'59"	6,41 m

Área: 176,752 m<sup>2</sup>  
Perímetro: 108,96 m

**Roteiro Perimétrico - Rua José de Cristo Leite**

De	Para	Coord. E (m)	Coord. N (m)	Azimute	Distância
AC-1	AC-2	701.955,89	7.271.635,68	147°20'31"	29,87 m
AC-2	AC-3	701.972,01	7.271.610,53	109°30'57"	1,68 m
AC-3	AC-4	701.973,59	7.271.609,97	63°36'15"	9,09 m
AC-4	AC-5	701.981,73	7.271.614,01	64°21'11"	24,01 m
AC-5	AC-6	702.003,37	7.271.624,40	147°58'07"	4,69 m
AC-6	AC-7	702.006,86	7.271.620,42	238°55'50"	11,16 m
AC-7	AC-8	701.996,30	7.271.614,66	238°56'49"	19,83 m
AC-8	AC-9	701.979,31	7.271.604,43	238°58'32"	12,94 m
AC-9	AC-10	701.968,22	7.271.597,76	238°54'12"	11,83 m
AC-10	AC-11	701.958,09	7.271.591,65	238°56'55"	14,58 m
AC-11	AC-12	701.945,60	7.271.584,13	238°56'45"	20,63 m
AC-12	AC-13	701.927,93	7.271.573,49	250°31'47"	7,35 m
AC-13	AC-14	701.921,00	7.271.571,04	257°24'44"	9,50 m
AC-14	AC-15	701.911,73	7.271.568,97	257°28'16"	8,94 m
AC-15	AC-16	701.903,00	7.271.567,03	257°29'02"	4,94 m
AC-16	AC-17	701.898,18	7.271.565,96	257°15'00"	9,83 m
AC-17	AC-18	701.888,59	7.271.563,79	256°46'08"	3,45 m
AC-18	AC-19	701.885,23	7.271.563,00	256°39'39"	15,95 m
AC-19	AC-20	701.869,71	7.271.559,32	256°38'46"	17,92 m
AC-20	AC-21	701.852,27	7.271.555,18	295°05'58"	4,20 m
AC-21	AC-22	701.848,47	7.271.556,96	283°37'18"	9,72 m
AC-22	AC-23	701.839,02	7.271.559,25	344°54'30"	0,92 m
AC-23	AC-24	701.838,76	7.271.560,14	257°26'30"	71,75 m
AC-24	AC-25	701.768,76	7.271.544,54	256°37'58"	30,32 m
AC-25	AC-26	701.739,25	7.271.537,53	341°45'09"	6,77 m
AC-26	AC-27	701.737,13	7.271.543,96	110°35'08"	2,28 m
AC-27	AC-28	701.739,26	7.271.543,16	76°59'55"	63,12 m
AC-28	AC-29	701.820,76	7.271.557,36	77°27'40"	36,66 m
AC-29	AC-30	701.836,55	7.271.565,32	81°06'19"	8,80 m
AC-30	AC-31	701.845,24	7.271.566,68	94°06'09"	7,27 m
AC-31	AC-32	701.852,49	7.271.566,16	80°33'09"	32,04 m
AC-32	AC-33	701.884,10	7.271.571,42	70°54'40"	13,56 m
AC-33	AC-34	701.896,93	7.271.575,86	110°38'40"	6,07 m
AC-34	AC-35	701.902,61	7.271.573,72	80°11'25"	17,90 m
AC-35	AC-36	701.920,25	7.271.576,77	62°18'34"	7,06 m
AC-36	AC-37	701.926,50	7.271.580,05	38°38'35"	16,09 m
AC-37	AC-38	701.936,55	7.271.592,62	59°45'31"	27,34 m
AC-38	AC-39	701.960,17	7.271.606,39	329°06'29"	27,33 m
AC-39	AC-1	701.946,14	7.271.629,84	59°04'46"	11,37 m

Área: 2.464,402 m<sup>2</sup>  
Perímetro: 638,78 m

**Roteiro Perimétrico - Rua Beira Rio**

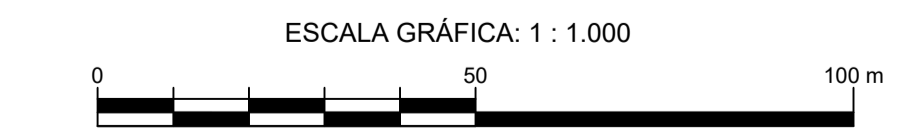
De	Para	Coord. E (m)	Coord. N (m)	Azimute	Distância
AC-1	AC-2	702.070,68	7.271.709,11	125°33'20"	3,75 m
AC-2	AC-3	702.073,73	7.271.706,93	242°54'04"	10,56 m
AC-3	AC-4	702.064,33	7.271.702,12	242°42'13"	10,16 m
AC-4	AC-5	702.055,30	7.271.697,46	242°48'29"	10,22 m
AC-5	AC-6	702.046,21	7.271.692,79	243°30'01"	11,74 m
AC-6	AC-7	702.035,70	7.271.687,55	243°35'26"	29,65 m
AC-7	AC-8	702.009,14	7.271.674,36	169°04'38"	1,74 m
AC-8	AC-9	702.009,47	7.271.672,65	291°17'05"	12,98 m
AC-9	AC-10	701.997,38	7.271.677,36	76°14'05"	5,13 m
AC-10	AC-11	702.002,36	7.271.678,56	64°38'01"	25,65 m
AC-11	AC-12	702.025,54	7.271.689,57	66°37'19"	10,08 m
AC-12	AC-1	702.034,77	7.271.693,56	66°35'10"	39,13 m

Área: 421,965 m<sup>2</sup>  
Perímetro: 170,77 m

**Roteiro Perimétrico - Rua Germano Alves Ramos**

De	Para	Coord. E (m)	Coord. N (m)	Azimute	Distância
AC-1	AC-2	701.885,50	7.271.674,38	217°44'18"	10,29 m
AC-2	AC-3	701.879,20	7.271.666,24	218°07'17"	11,63 m
AC-3	AC-4	701.872,02	7.271.657,09	149°47'38"	7,39 m
AC-4	AC-5	701.875,74	7.271.650,70	229°30'35"	5,04 m
AC-5	AC-6	701.871,91	7.271.647,43	221°11'09"	2,13 m
AC-6	AC-7	701.870,51	7.271.645,83	241°58'56"	4,94 m
AC-7	AC-8	701.866,15	7.271.643,51	226°24'05"	27,76 m
AC-8	AC-9	701.846,05	7.271.624,37	253°36'10"	4,16 m
AC-9	AC-10	701.842,04	7.271.623,19	336°06'27"	2,49 m
AC-10	AC-11	701.841,03	7.271.625,47	43°24'53"	9,46 m
AC-11	AC-12	701.847,53	7.271.632,34	43°19'50"	7,77 m
AC-12	AC-13	701.852,86	7.271.637,99	44°14'22"	9,59 m
AC-13	AC-14	701.859,55	7.271.644,86	338°07'04"	1,21 m
AC-14	AC-15	701.859,06	7.271.646,08	38°23'14"	8,53 m
AC-15	AC-16	701.864,36	7.271.652,77	39°30'25"	20,39 m
AC-16	AC-1	701.877,33	7.271.668,50	54°15'26"	10,07 m

Área: 326,913 m<sup>2</sup>  
Perímetro: 142,97 m



CONVENÇÕES CARTOGRÁFICAS

PROJEÇÃO UNIVERSAL TRANSVERSA DE MERCATOR  
SGB: SIRGAS2000 - MC: 51° W

VARIACÃO ANUAL  
DECLINAÇÃO MAGNÉTICA: Δ -0°07'39"

**ACARTA ENGENHARIA**  
Desde 2009

**ACARTA IMÓVEIS**  
Imobiliária

Av. Leopoldo Leme Verneque, 45  
sala 2 - Centro | Apiaí / SP  
15 3552-1756  
15 97403-3076  
acarta@acartaengenharia.com.br  
www.acartaengenharia.com.br  
www.acartainoveis.com.br

Título: **Planta Planimétrica Georreferenciada**

Folha: **Única**

Endereço: **Rua Manoel J. Maria  
Rua José de Cristo Leite  
Rua Beira Rio  
Rua Germano Alves Ramos**

Bairro: **Centro**

Cidade / Estado: **Ribeira - SP**

Proprietário: **Município de Ribeira**

Escala: **1 : 1.000**

Data: **22/03/2022**

Quadro de Áreas:

**Rua Manoel J. Maria**  
Área: 176,752 m<sup>2</sup> / Perímetro: 108,96 m

**Rua José de Cristo Leite**  
Área: 2.464,402 m<sup>2</sup> / Perímetro: 638,78 m

**Rua Beira Rio**  
Área: 421,965 m<sup>2</sup> / Perímetro: 170,77 m

**Rua Germano Alves Ramos**  
Área: 326,913 m<sup>2</sup> / Perímetro: 142,97 m

Responsável Técnico:  
Atesto, sob as penas da lei, que efetuei pessoalmente o Levantamento Planimétrico intra-muros do imóvel.

**Ricardo Mendes Camargo**  
Engenheiro Cartógrafo  
CREA SP nº 5.063.148.196/D  
Código do Credenciado: EPE  
Perito Judicial do TJ-SP  
ART nº: 28027230220430330

Este desenho foi elaborado utilizando uma versão original do sistema profissional para Cadastros, Demarcação e Planta Planimétrica Georreferenciada, desenvolvido e licenciado para o uso exclusivo do Engenheiro Ricardo Mendes Camargo.